



context
YELLOW S

MOVING FORWARD

Anwerbung und Integration ausländischer Pflegekräfte

Fachtagung Strategisches Personalrecruiting – DRK

03.07.2024

Olivia Prauss

Kurze Vorstellung

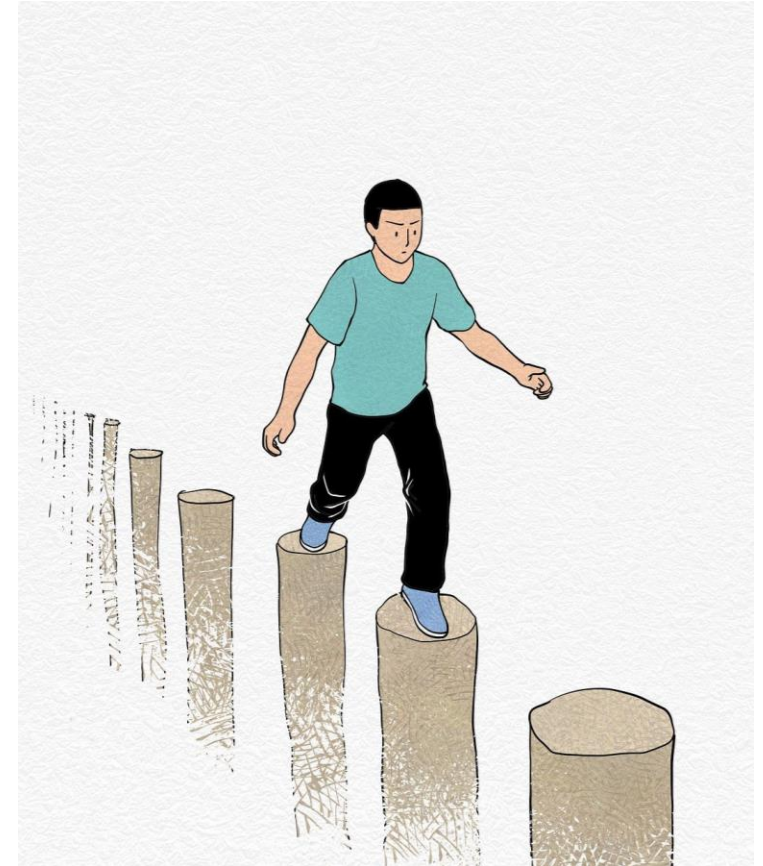
- Geschäftsführerin context YELLOWS GmbH und ausgebildete interkulturelle Trainerin
- Autorin von „Betriebliche, kulturelle und soziale Integration von ausländischen Pflegekräften“ (Walhalla Fachverlag, 2023)
- Langjährige Erfahrung in der internationalen Zusammenarbeit, interkulturellem Teambuilding, Relocation Trainings
- Deutsch-Französin, Studium Sinologie und Internationale Entwicklung
- Arbeits- und Studienerfahrungen in u.a. Deutschland, Frankreich, China, Argentinien, Costa Rica, Österreich

Was bräuchte es für die Anwerbung?



Herausforderungen

- Unterschätzung und teil wenig Kenntnisse zum Anerkennungs-/Relocation-Prozesses
- Zeitlicher Rahmen von Vorbereitung bis Erteilung Berufsurkunde
- Behördliche komplexe Prozesse – Einzelfallentscheidungen
- Begleitung und Integration: Bindung ans Unternehmen



Voraussetzungen

- Management muss dahinter stehen
- Fachwissen zu rechtlichen Rahmenbedingungen
- Finanzielle und personelle Ressourcen zur Vorbereitung, Durchführung und Evaluation
- Realistische Einschätzung und gute Vorbereitung



Kooperationsmöglichkeiten für Anwerbung

- Kooperation im Ausland
- Persönliche Netzwerke
- Personalvermittlungsagentur
- Initiativbewerbungen
- Staatliche Programme



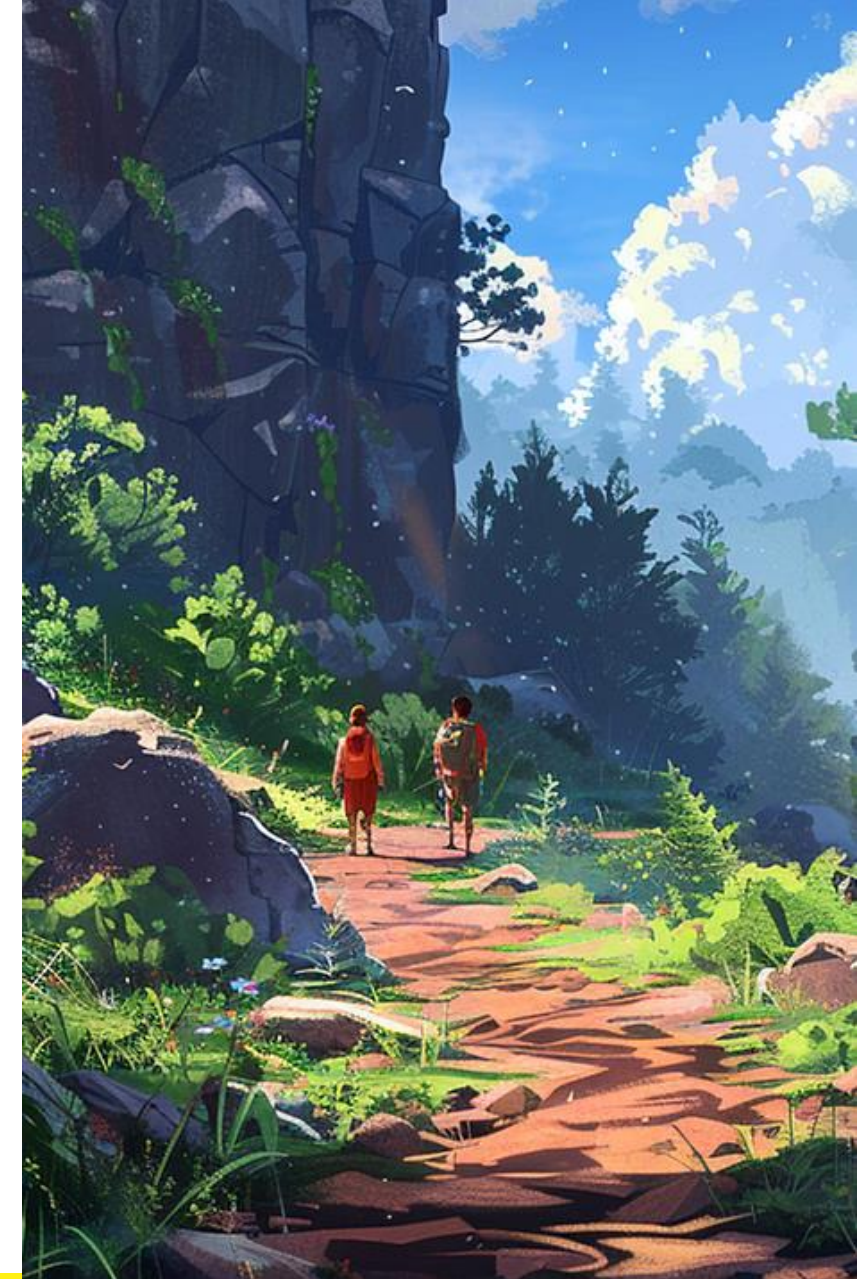
Start

- Alle mitnehmen: Von Geschäftsführung bis Team-Mitglieder!
- Struktur aufbauen und Recherche:
 - Länder
 - Ggf. schon Mitarbeitende aus demselben Kultur-/Sprachkreis
 - Beratung und Vergleich von Angeboten
 - Festlegung Projektleitung und Integrationsbeauftragte
 - Prüfung finanzielle Förderungen



Durchführung

- Konzepterstellung und Vorbereitung z.B.:
 - Informationsmaterial vor Anwerbung erstellen
 - Wohnungssuche und -einrichtung
 - kulturelle Besonderheiten recherchieren
- Durchführung:
 - Organisation der Einreise
 - Willkommensprogramm und Einarbeitung
 - Behördengänge und Konto-Eröffnung
 - ggf. erste finanzielle Unterstützung
 - Team einbeziehen
 - Bindung und Integrationsbegleitung
 - ggf. Familiennachzug
- Evaluation, Learnings



Beteiligte Ressorts

Gesundheit

Landesgesundheitsamt

Arbeit und Soziales

Bundesagentur für Arbeit (ZAV)

Inneres

Ausländerbehörden

Äußeres

Deutsche Auslandsvertretungen

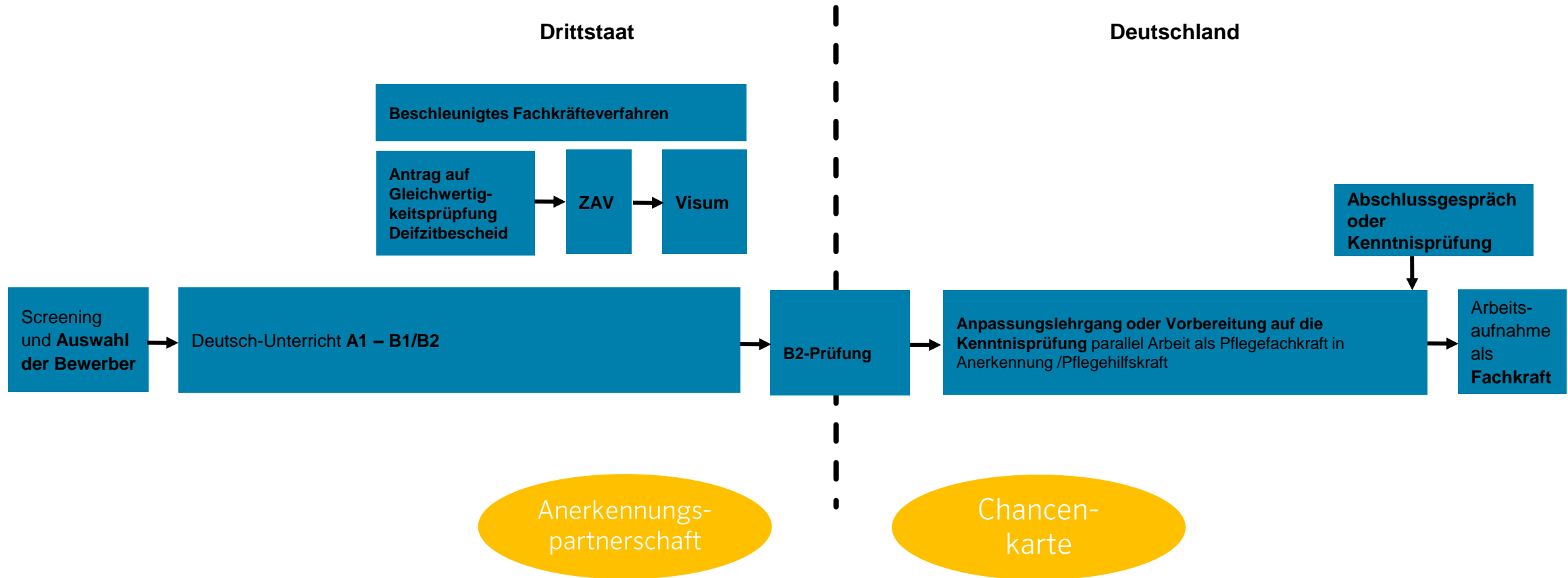
Rechtliches - Don't!

- Anwerbung nicht aus allen Ländern erlaubt!
- Beschäftigungsverordnung § 38:
 - „Die Anwerbung in Staaten und die Arbeitsvermittlung aus Staaten, die in der Anlage zu dieser Verordnung aufgeführt sind, darf für eine Beschäftigung in Gesundheits- und Pflegeberufen nur von der Bundesagentur für Arbeit durchgeführt werden.“
- Anlage zu § 38: umfasst aktuell 55 Länder (z.B. Angola, Ghana, Haiti, Kamerun, Nepal, Senegal)

Prozess der beruflichen Anerkennung

- Landesgesundheitsamt:
 - Antrag auf Erteilung der Erlaubnis zum Führen der Berufsbezeichnung auf Grund Ihrer im Ausland abgeschlossenen Berufsqualifikation
 - Prüfung der ausländischen Qualifikation für deutschen Referenzberuf
 - Zusätzlich: gesundheitliche Eignung, Zuverlässigkeit zur Ausübung des Berufs und Deutsch-Kenntnisse
- Komplette Anerkennung
- Teilanerkennung – Defizitbescheid – Nachqualifikation

Teilanererkennung - Nachqualifikation (PK noch im Ausland)



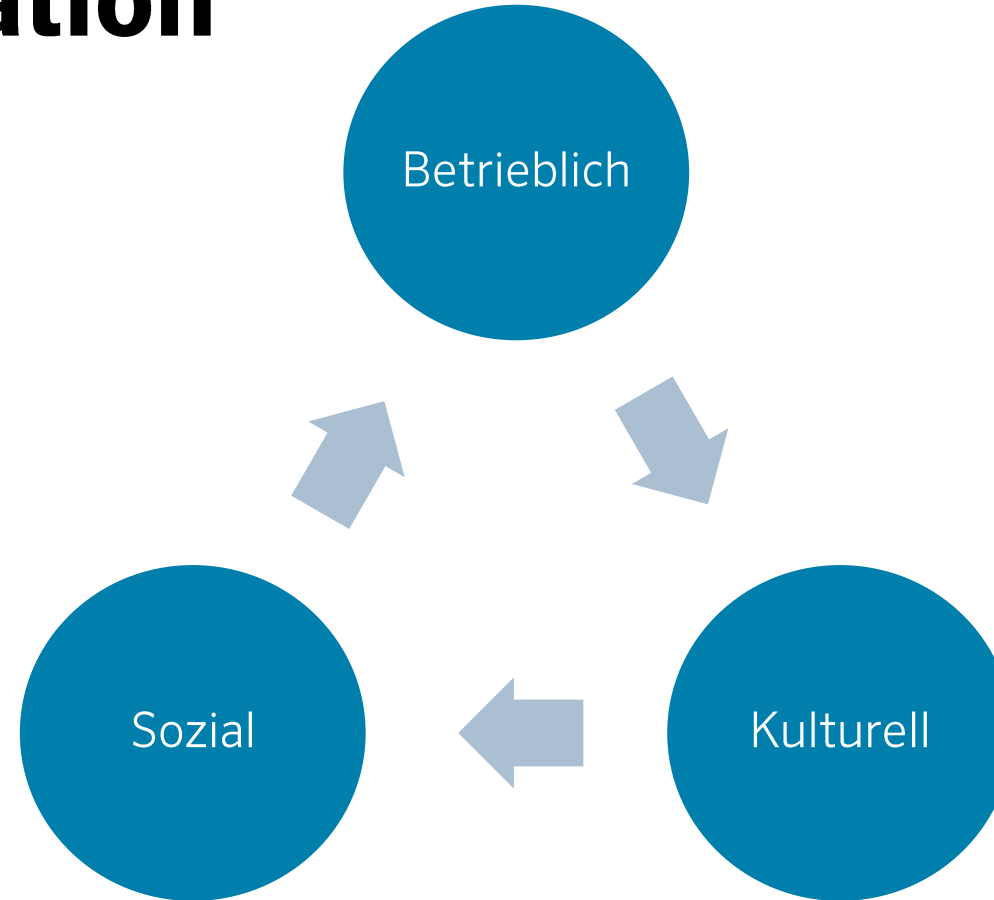
Aufenthalt - Arbeitgeber

- Gesetz über den Aufenthalt, die Erwerbstätigkeit und die Integration von Ausländern im Bundesgebiet 1) (Aufenthaltsgesetz - AufenthG) § 16d Maßnahmen zur Anerkennung ausländischer Berufsqualifikation
- **Achtung:** Pflegekräfte aus Drittstaaten haben oft Arbeitgeber im Aufenthaltstitel stehen! Prüfen Sie die Richtigkeit und Dauer des Aufenthaltstitels!



Ebenen der Integration

Integration spielt sich auf verschiedenen Ebenen ab: sozial, kulturell und betrieblich



Erinnern Sie sich an Momente, wo Sie sich fremd gefühlt haben?

Was war die Situation?

Was hätten Sie gebraucht?



Integration: Ankommen aus Sicht der Pflegekräfte

- Formelle und bürokratische Herausforderungen
- Deutsche Sprache
- Lange Vorbereitungszeit noch im Heimatland, Unsicherheit, Ungeduld
- Angst vor Versagen bei der Nachqualifikation
- Neues Umfeld: Arbeit, Kollegen, Land, Ort, Arbeitssprache



Betriebliche Integration

- Basics

- Führungskräfte Vorbildfunktion
- Integration – eine Teamaufgabe!
- Mentor*innen bzw. Tandempartner*innen
- Angepasste Einarbeitungspläne
- Verschnaufpausen einräumen
- TOP bei Team-Meetings „Interkulturelles“
- Frühzeitige Vertragserstellung und Fristen zur Verlängerung des Aufenthaltstitels!!
- Integrationskonzept!



Begleitung und Integration

- Spracherwerb unterstützen (z.B.):
 - Sprachkurse
 - Sprachliche Tandempartner*innen
 - Info-Dokumente in „Leichter Sprache“ oder Muttersprache
 - Vokabelheft mitführen
 - Pflegedokumentation und Kürzel erklären



Begleitung und Integration

- Kulturelle Unterschiede möglich:
 - Kommunikationsstil
 - Hierarchieverständnis
 - Wissensvermittlung
 - ...
- Interkulturelle Kompetenz in der Mitarbeiterschaft fördern
- Diskriminierungserfahrungen



Soziale Integration

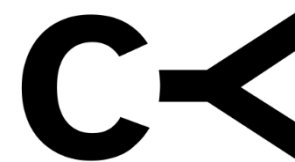
Wie werden bei Ihnen ausländische Pflegekräfte bei der sozialen Integration unterstützt?

- Unterstützung bei Suche von Hobbies
- Vernetzung mit „eigener“ Community vor Ort
- Schul- und Kitaplatz für Kinder
- Kirchengemeinde
- Angebote machen
- ...



Weiterführende Infos (z.B.):

- Anerkennung in Deutschland – Informationen zur Berufsankennung: <https://www.ankennung-in-deutschland.de/html/de/index.php>
- Deutsches Kompetenzzentrum für internationale Fachkräfte in den Gesundheits- und Pflegeberufen (DKF) – Informationen zur Anerkennung, Vermittlung und Werkzeugkoffer Integration: <https://dkf-kda.de/>
- IQ Netzwerke in Bundesländern
- Make it in Germany – Mehrsprachige Informationen zu Einwanderung: <https://www.make-it-in-germany.com/de/>



context
YELLOWS

Olivia Prauss

+49 30 23958833

olivia.prauss@contextyellows.de



MOVING FORWARD